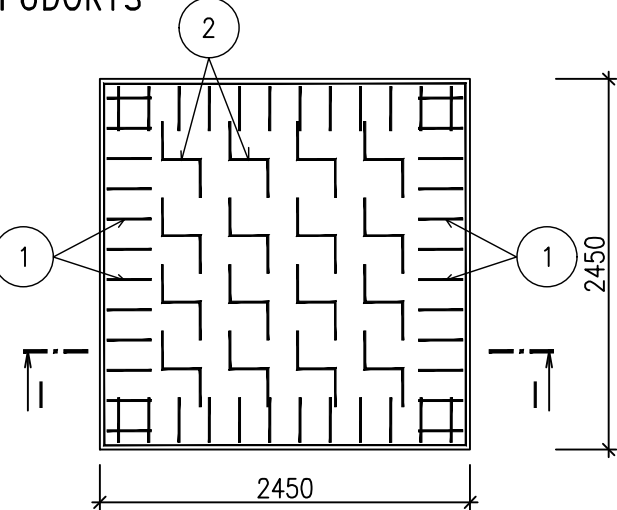
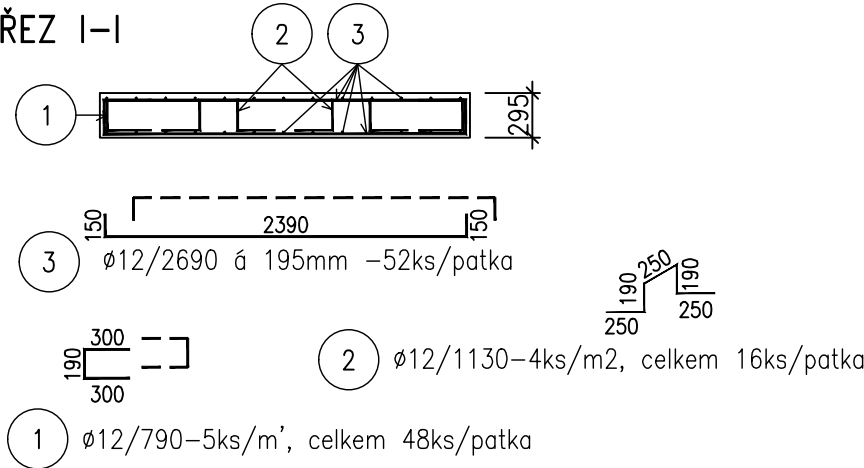


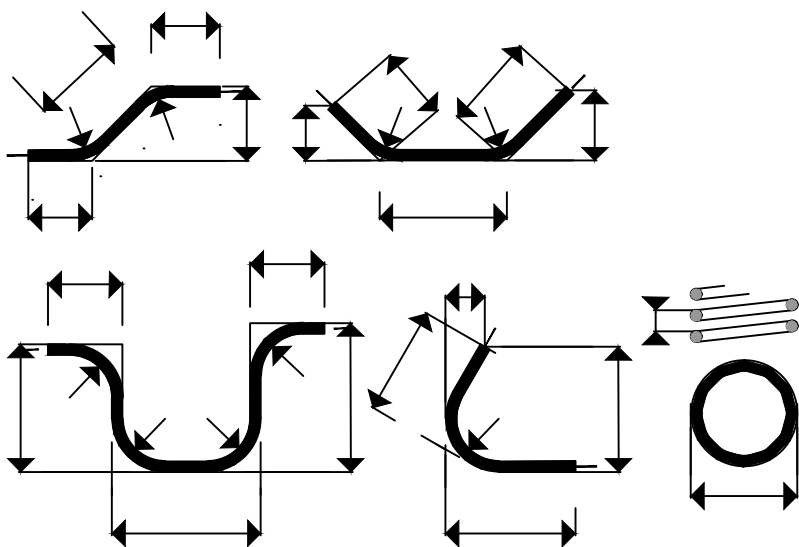
PATKA 2450x2450mm  
2ks  
PŮDORYS



ŘEZ I-I



ZPŮSOB KÓTOVÁNÍ VLOŽEK  
ČSN EN ISO 4066



TABULKA VÝZTUŽE (pro 2 patky)

č	ø	DÉLKA m	POČET ks	OCEL B500B
				DÉLKA CELKEM m
				ø12
1	12	0.79	96	75.840
2	12	1.13	32	36.160
3	12	2.69	104	279.760
		m		391.760
		kg/m		0.888
		kg		347.883

BETON C25/30

OCEL B500B


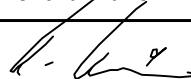
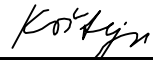

KRYTÍ 30mm

MINIMÁLNÍ DOBA OŠETŘOVÁNÍ BETONU – TŘÍDA OŠETŘOVÁNÍ 2

NÁRUST PEVNOSTI BETONU	ODHAD $f_{cm,2} / f_{cm,28}$	POVRCHOVÁ TEPLOTA (t) VE °C			
		$t \geq 25$	$25 > t \geq 15$	$15 > t \geq 10$	$10 > t \geq 5$
STŘEDNÍ	$\geq 0,3$ až $< 0,5$	1,5	2,5	4	5

POZNÁMKA:

- NAVRŽENO DLE ČSN EN 1992-1-1; ČSN EN 206-1-Z3; ČSN EN 13670
- KRYTÍ VÝZTUŽE BUDE ZAJIŠTĚNO DISTANČNÍMI PODLOŽKAMI

Zodpovědný projektant	Vypracoval	Kontroloval	 <b>PROFES PROJEKT spol. s r.o.</b> projektová a inženýrská činnost Vejřichova 272, 511 01 Turnov tel. 481 319 831 e-mail : profesp@profesprojekt.cz www.profesprojekt.cz
Ing. Richard Müller	Josef Koštejn	Ing. Petr Chval	
			

Místo: Liberec	Stavební úřad: Liberec	Stupeň	DPS
Objednatel: Technická univerzita v Liberci, Studentská 1402/2,Liberec		Datum	01.2021
Akce: TECHNICKÁ UNIVERZITA V LIBERC LABORATOR KEZ SO-01 LABORATOR KEZ D.1.1.01 ARCHITEKTONICKO-STAVEBNÍ ŘEŠENÍ		Číslo zakázky	21016
		Měřítko 1:50	Výtisk č.
Příloha: ZÁKLAD POD LASER - VÝKRES VÝZTUŽE	Příloha č. D.1.1.01.b-28		